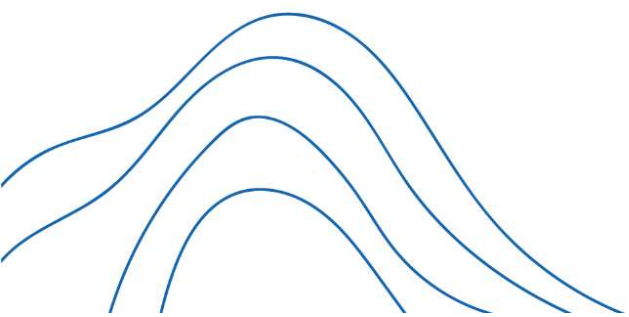


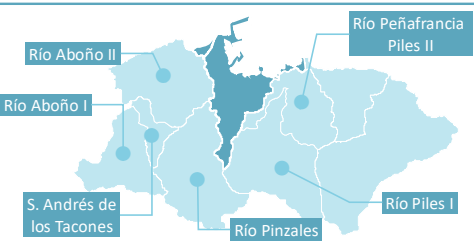
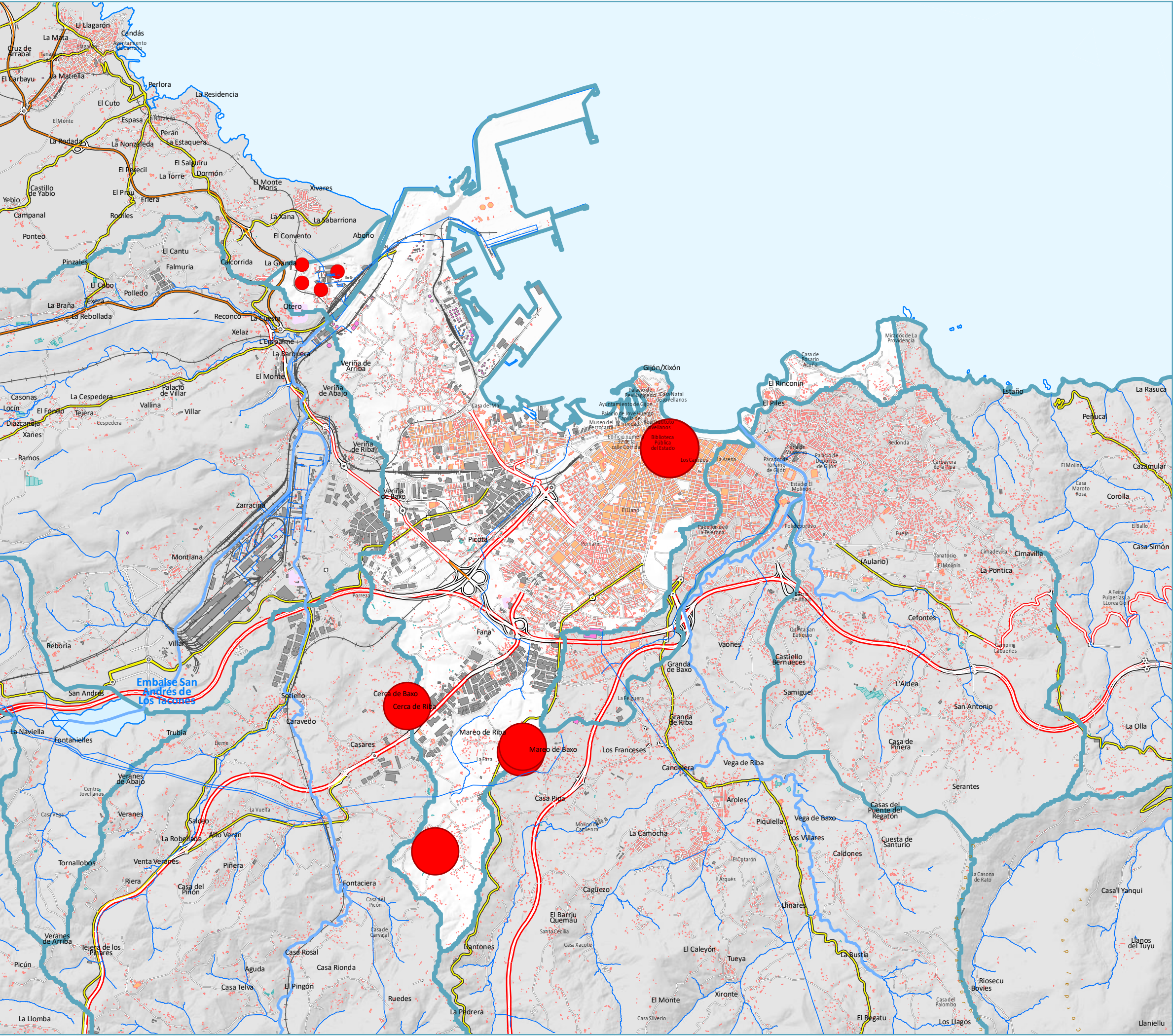
Anejo 2: Mapas

Otros cauces: Arroyo de Tremañes



ÍNDICE

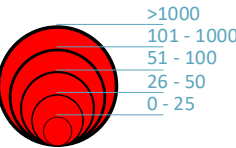
1.	Ortofotografía	4
2.	Entidades de Población	5
3.	Presiones	6
4.	Zonas Protegidas	7
5.	Usos del Suelo (SIOSE).....	8
6.	Usos del Agua	9
7.	Tramos Urbanos	10
8.	Ortofoto Histórica	11
9.	Rellenos	12
10.	Zonas Inundables	13
11.	Impactos.....	14



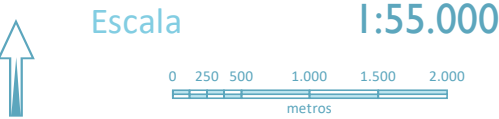
Entidades de Población

Gijón costa

Leyenda



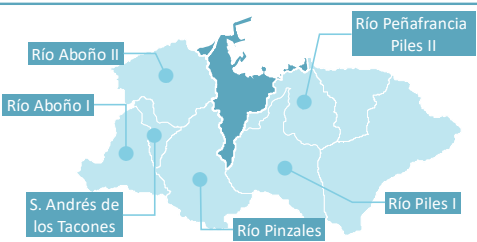
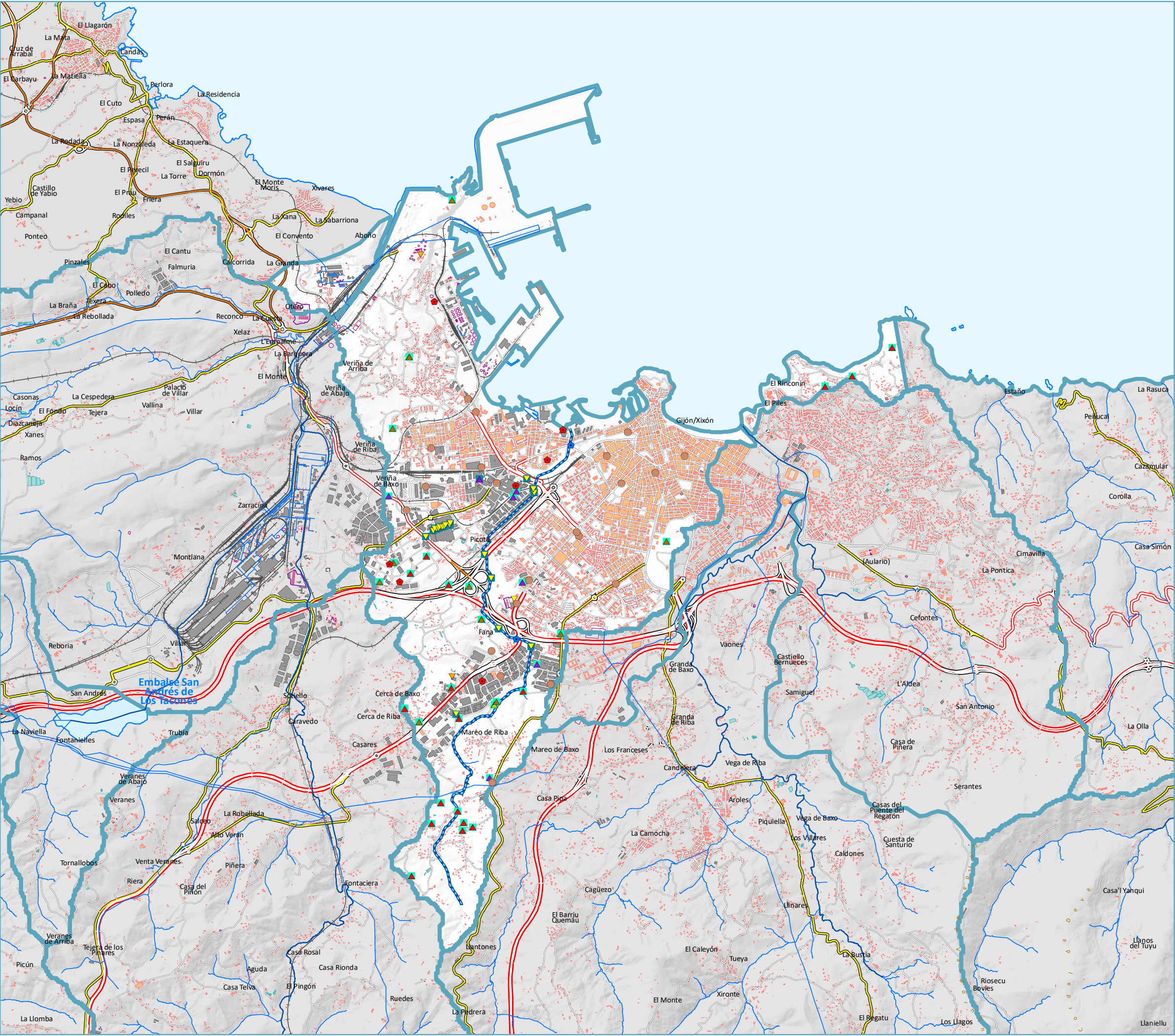
Masas de agua



DIAGNÓSTICO AMBIENTAL
E HIDROMORFOLÓGICO
DE LOS ENTORNOS FLUVIALES EN EL
MUNICIPIO DE GIJÓN (ASTURIAS)
Y PROPUESTAS DE MEDIDAS
PARA SU MEJORA

chcantábrico





Presiones

Gijón costa

Legenda

Presiones

- Hidromorfológicas**
- Dragados fluviales (2)
 - Suelos contaminados (7)
 - Gasolineras (21)
 - Defensa contra las inundaciones (2)
 - Especies alóctonas (3)

Captaciones (Registro de Aguas)

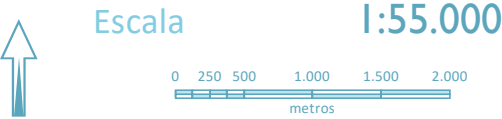
- Abastecimiento (17)
- Agroganadero (13)
- Doméstico y agroganadero (3)
- Industrial (7)

Vertidos (CHCantábrico)

- Domésticos (2)
- Aliviadero/Escurrentia (22)

Afección

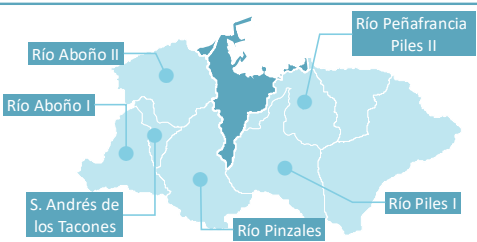
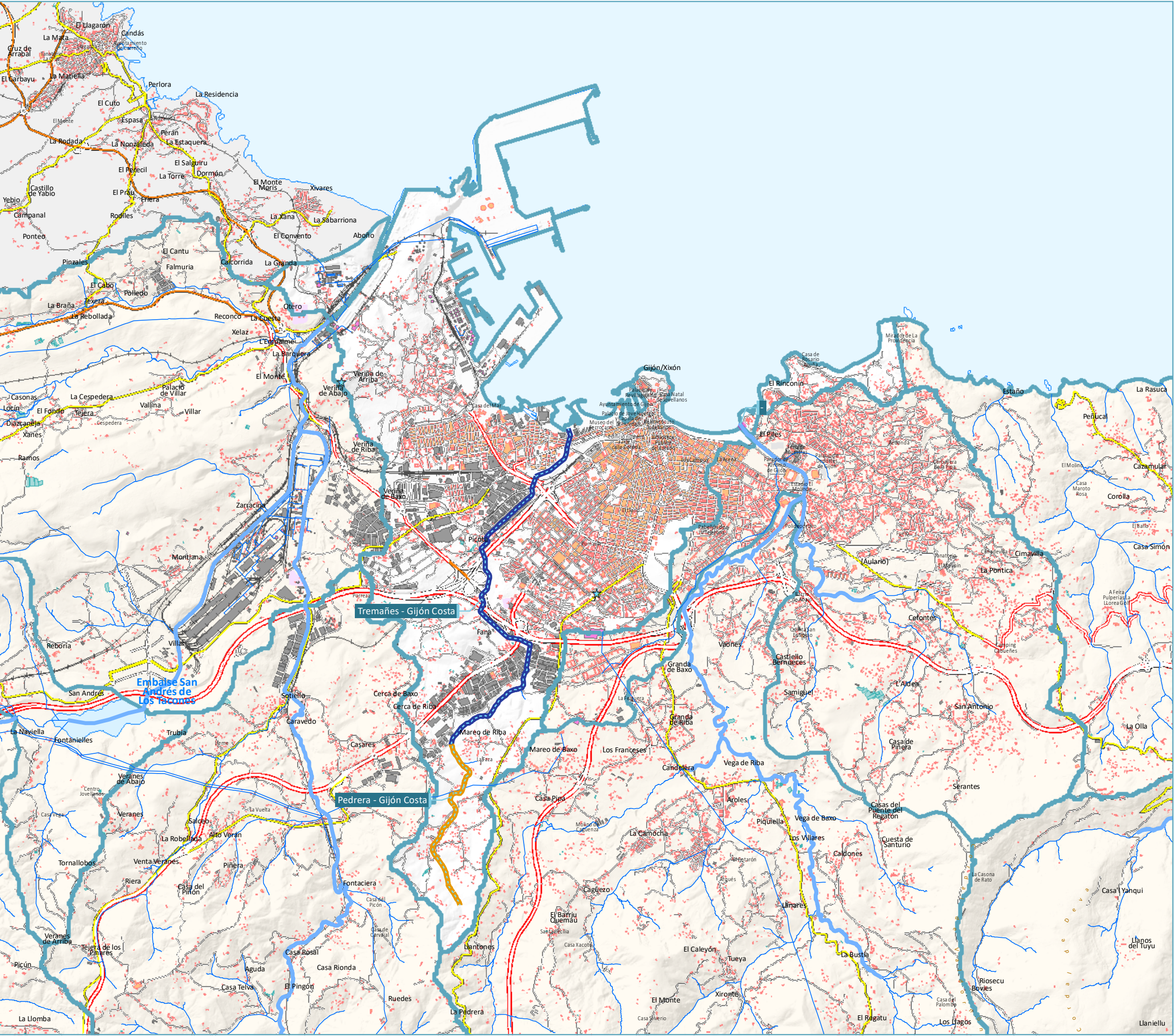
- Subterránea
- Superficial
- Tramos



DIAGNÓSTICO AMBIENTAL
E HIDROMORFOLÓGICO
DE LOS ENTORNOS FLUVIALES EN EL
MUNICIPIO DE GIJÓN (ASTURIAS)
Y PROPUESTAS DE MEDIDAS
PARA SU MEJORA

chcantábrico





Zonas Protegidas

Gijón costa

Leyenda

SECTORES

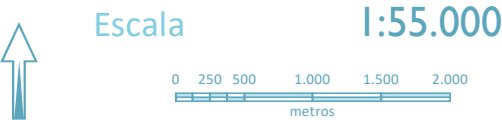
18 - Tremañes - Gijón Costa

19 - Pedrera - Gijón Costa

★ Captaciones para Abastecimiento

Zona de Captación en Masas Superficiales Ríos

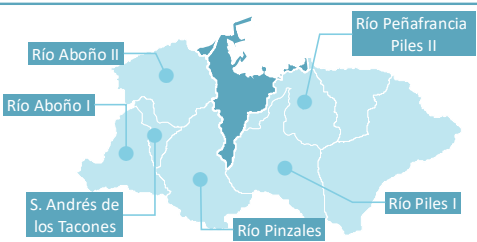
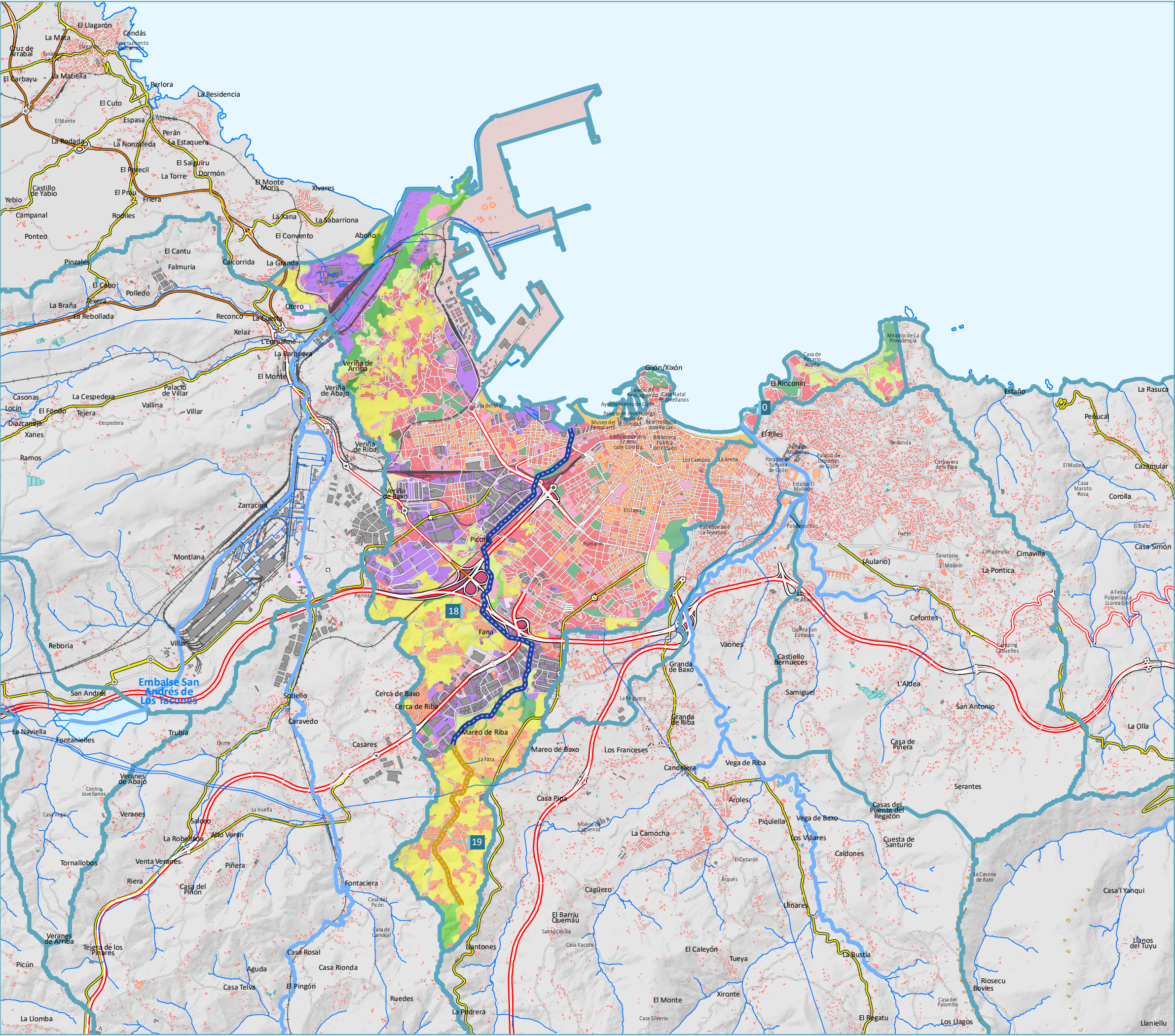
▲ ▲ ▲ Zona de Captación en Masas Subterráneas (se omite)



DIAGNÓSTICO AMBIENTAL
E HIDROMORFOLÓGICO
DE LOS ENTORNOS FLUVIALES EN EL
MUNICIPIO DE GIJÓN (ASTURIAS)
Y PROPUESTAS DE MEDIDAS
PARA SU MEJORA

chcantábrico





Usos del Suelo (SIOSE)

Gijón costa

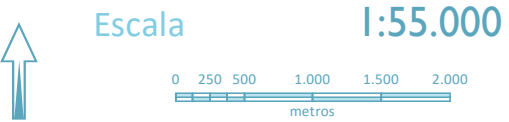
Leyenda

Sectores

- 18 - Tremañes - Gijón Costa
- 19 - Pedrera - Gijón Costa

Usos del Suelo

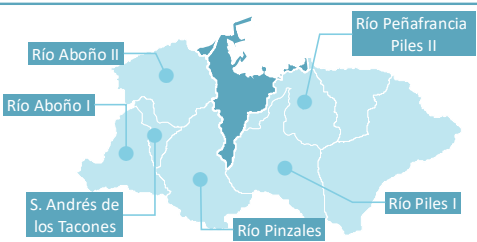
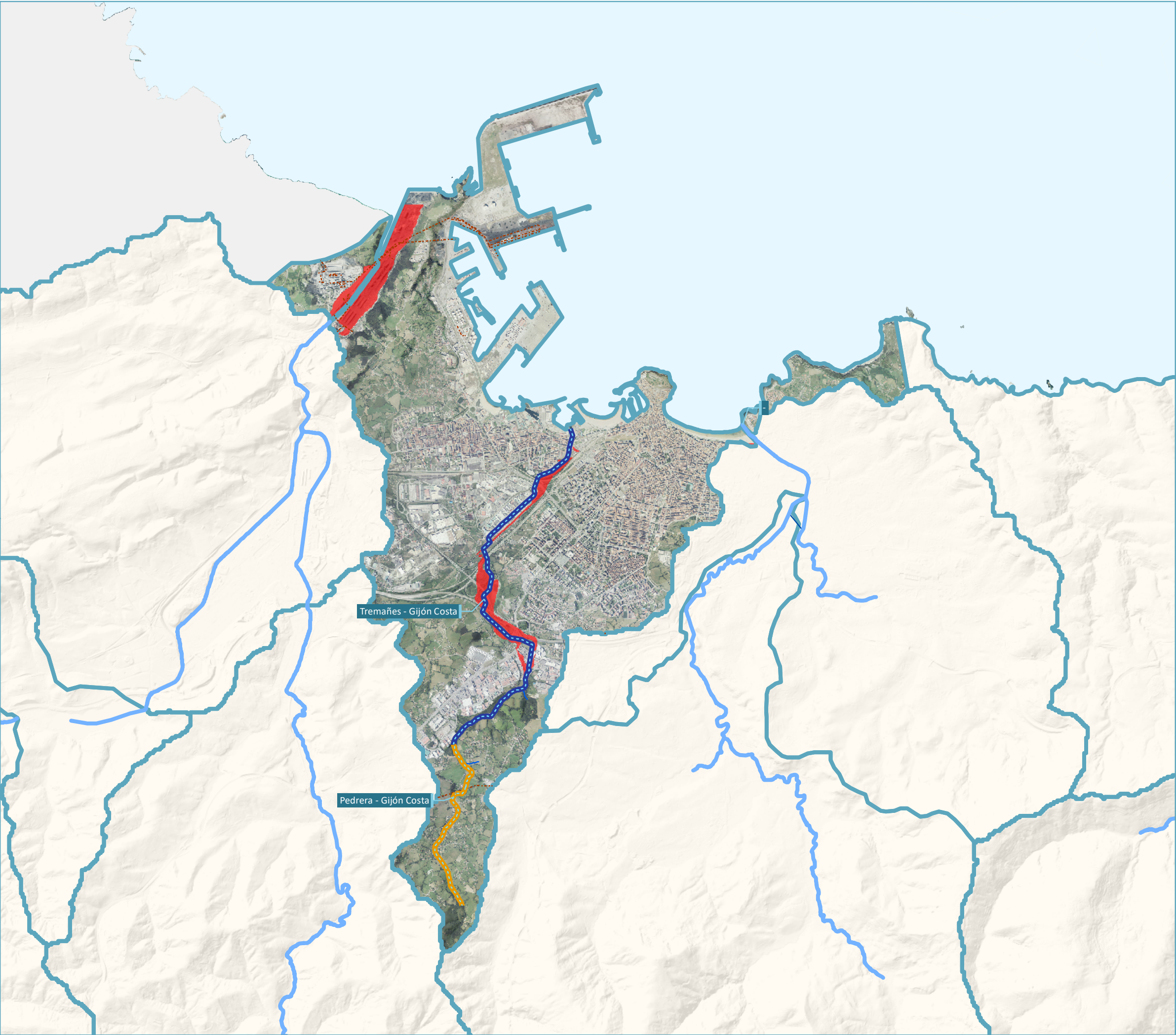
- Casco
- Ensanche
- Discontinuo
- Zona verde urbana
- Extracción minera
- Industrial
- Servicio dotacional
- Asentamiento agrícola y huerta
- Red viaria o ferroviaria
- Puerto
- Infraestructura de suministro
- Infraestructura de residuos
- Cultivo herbáceo
- Invernadero
- Prado
- Combinación de cultivos
- Combinación de cultivos con vegetación
- Bosque de frondosas
- Pastizal o herbazal
- Matorral
- Combinación de vegetación
- Playa, duna o arenal
- Roquedo
- Suelo desnudo
- Mar



DIAGNÓSTICO AMBIENTAL
E HIDROMORFOLÓGICO
DE LOS ENTORNOS FLUVIALES EN EL
MUNICIPIO DE GIJÓN (ASTURIAS)
Y PROPUESTAS DE MEDIDAS
PARA SU MEJORA

chcantábrico





Rellenos

Gijón costa

Leyenda

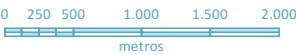
SECTORES

- 18 - Tremañes - Gijón Costa
- 19 - Pedrera - Gijón Costa
- Cauce
- Canalización
- Tubería
- Zonas de Rellenos



Escala

1:55.000

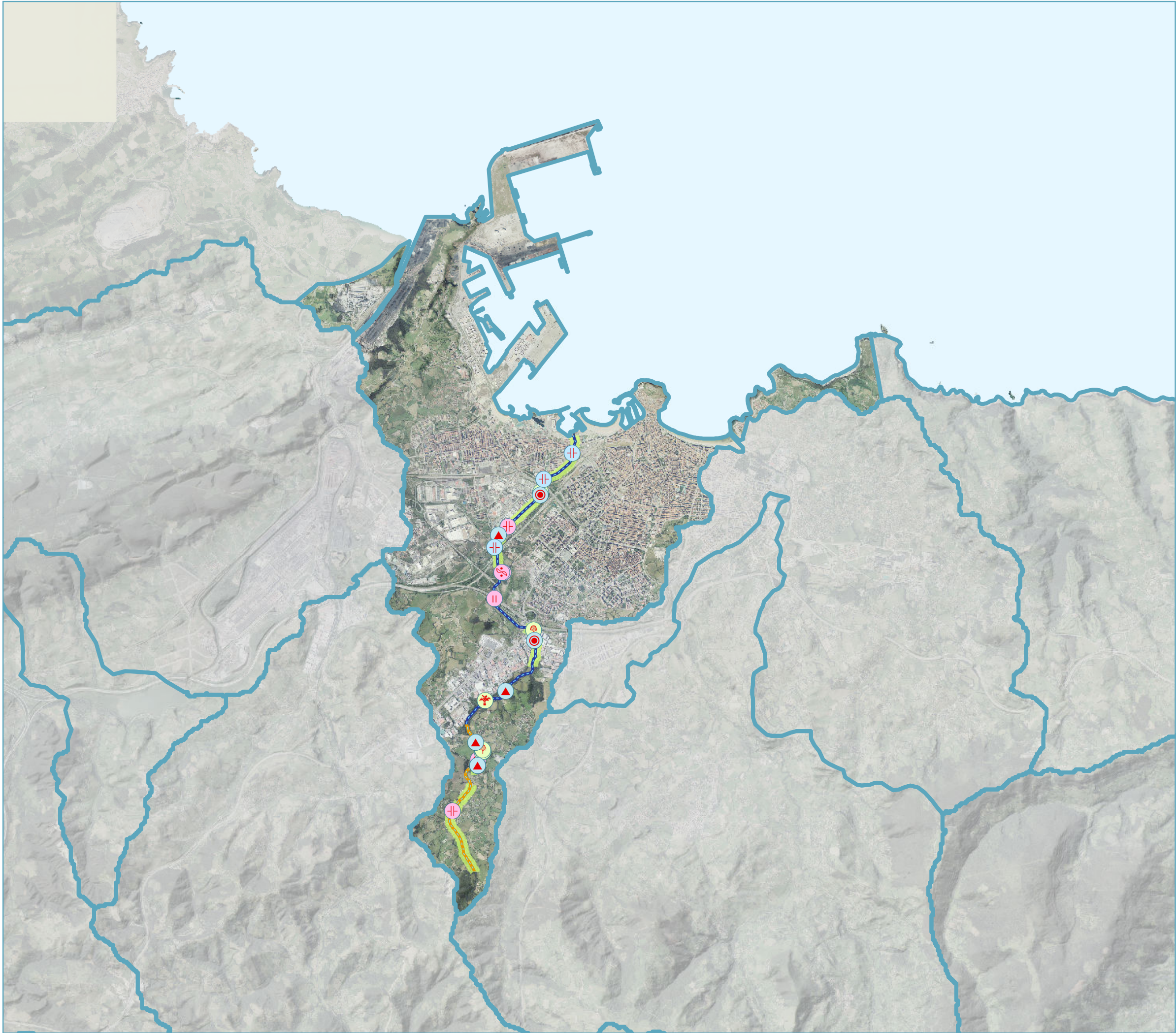


DIAGNÓSTICO AMBIENTAL
E HIDROMORFOLÓGICO
DE LOS ENTORNOS FLUVIALES EN EL
MUNICIPIO DE GIJÓN (ASTURIAS)
Y PROPUESTAS DE MEDIDAS
PARA SU MEJORA

chcantábrico



CONFEDERACIÓN
HIDROGRÁFICA
DEL CANTÁBRICO, O.A.



Impactos

Gijón costa

Leyenda

Alteraciones de márgenes

- Canalización
- Encauzamiento
- Ocupación de márgenes
- Vadeo

Alteraciones de la sección natural de desagüe

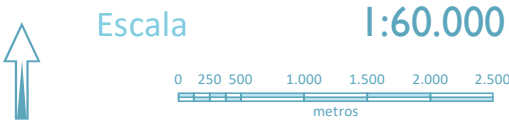
- Canalización
- Reducción de la sección del cauce
- Soterramiento del Cauce

Alteraciones de vegetación

- Ausencia de vegetación de ribera
- Especies Alóctonas
- Especies Regresivas

Vegetación de ribera

- Ausencia de vegetación de ribera



DIAGNÓSTICO AMBIENTAL
E HIDROMORFOLÓGICO
DE LOS ENTORNOS FLUVIALES EN EL
MUNICIPIO DE GIJÓN (ASTURIAS)
Y PROPUESTAS DE MEDIDAS
PARA SU MEJORA

chcantábrico





MINISTERIO
PARA LA TRANSICIÓN ECOLÓGICA
Y EL RETO DEMOGRÁFICO

CONFEDERACIÓN
HIDROGRÁFICA
DEL CANTÁBRICO, O.A.



Ayuntamiento
de **Gijón**



Realizado por:
Tragsatec
GrupoTragsa
Garantía Profesional. Servicio Público

